

BONALDO

Bodo

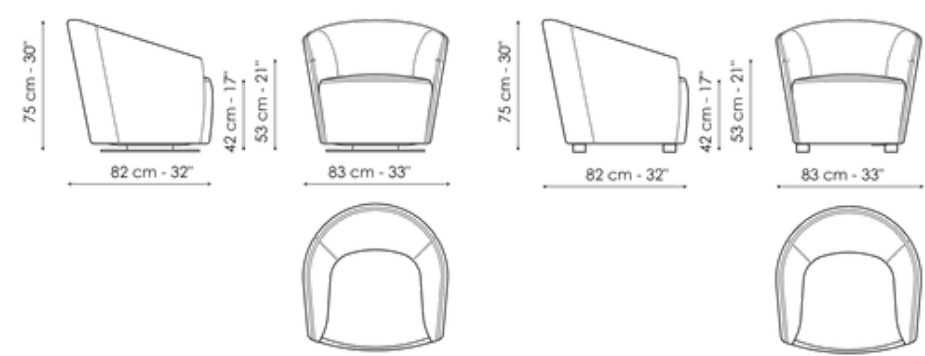
Designer: Mauro Lipparini



Bodo è una raffinata poltrona classica che permette di arredare con eleganza e comfort la propria casa grazie alla preziosa ricercatezza delle lavorazioni e dei materiali. Le generose imbottiture e le forme curve rendono piacevolmente morbida l'immagine di questa poltrona. La resa estetica è accentuata dall'inserito in pelle che definisce verticalmente i braccioli, permettendo un singolare gioco di materiali e accostamenti, creando un effetto ottico di grande impatto. Il rivestimento, in tessuto o pelle, è completamente sfoderabile. Il basamento, in metallo verniciato, è discreto ed evidenzia l'impatto monovolumetrico della poltrona; può essere scelto fra una versione fissa (con quattro tradizionali piedi), oppure nella comoda versione girevole.



Scheda tecnica



Bodo - base girevole

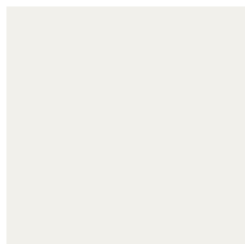
Larghezza: 83cm
Profondità: 82cm
Altezza: 75cm

Bodo

Larghezza: 83cm
Profondità: 82cm
Altezza: 75cm

Finishes

Piedi



Metallo verniciato
Bianco opaco



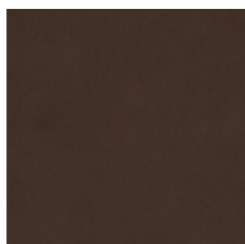
Metallo verniciato
Supreme anthracite



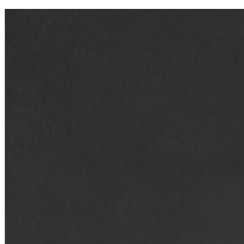
Metallo verniciato
Nero opaco



Metallo verniciato
Tortora opaco



Metallo verniciato
Bronzo opaco



Metallo verniciato
Piombo opaco



Metallo verniciato
Oro perlato opaco

Materiali, tessuti, colori e finiture sono puramente indicativi e possono variare da quelli attualmente rappresentati. Potete trovare la collezione completa di tessuti e pelli nel sito dedicato <https://bonaldo.biz>