

# BONALDO

## Cuff bench and pouf

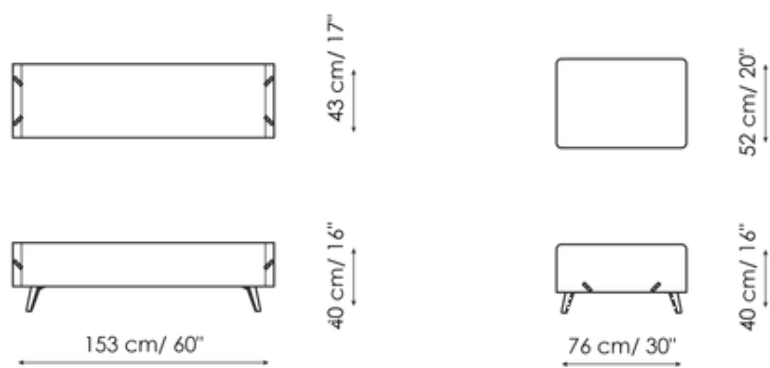
Designer: Mauro Lipparini



Il pouf e la panca fondo letto moderna Cuff sono un trionfo di sartorialità, enfatizzata dai dettagli preziosi che caratterizzano l'intera collezione Cuff: gli alamari punteggiano e decorano le estremità, gli inserti in pelle arricchiscono il rivestimento, i piedi in metallo verniciato donano ulteriore eleganza. È proprio in questa attenzione ad ogni singolo dettaglio che Cuff esprime a pieno i valori autentici del Made in Italy. Grazie a questi complementi, coordinati ai letti della collezione Cuff, è possibile completare l'ambiente notte conferendo massima funzionalità e coerenza all'intero progetto: estetica e praticità trovano così il giusto punto d'incontro. Il rivestimento, disponibile in numerose varianti cromatiche, è realizzato in tessuto, pelle o ecopelle, è completamente sfoderabile.



# Scheda tecnica



## Cuff panca

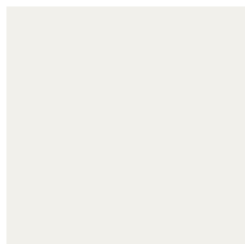
Larghezza: 153cm  
Profondità: 43cm  
Altezza: 40cm

## Cuff pouf

Larghezza: 76cm  
Profondità: 52cm  
Altezza: 40cm

# Finishes

## Piedi



**Metallo verniciato**  
Bianco opaco



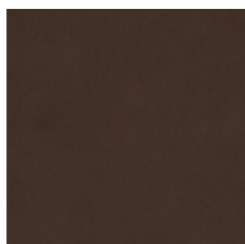
**Metallo verniciato**  
Supreme anthracite



**Metallo verniciato**  
Nero opaco



**Metallo verniciato**  
Tortora opaco



**Metallo verniciato**  
Bronzo opaco



**Metallo verniciato**  
Piombo opaco



**Metallo verniciato**  
Oro perlato opaco

---

Materiali, tessuti, colori e finiture sono puramente indicativi e possono variare da quelli attualmente rappresentati. Potete trovare la collezione completa di tessuti e pelli nel sito dedicato <https://bonaldo.biz>